

RADIO Reporter Pro - Manual

Contents

Sobre o programa	3
Menu	4
Menu "Arquivo"	4
Menu "Ferramentas"	4
Menu "Sobre"	4
Painéis	5
Arquivo	5
Relatórios	6
Janelas	7
Configurações do arquivo	7
Assistente de relatório	8
Gerenciador de perfis	8
Configurações	10
Programa	10
Depuração	10
Exibição	11
Carregamento automático	11
Configuração	12
Informações	14
Tipos de arquivos	14
Licença	15
Informações de contato	16

Sobre o programa

Guia do usuário para RADIO Reporter Pro v.1

RADIO Reporter Pro - um gerador de relatórios para estações de rádio. O software é projetado para criar relatórios com base no histórico de reprodução do RADIO Player Pro, playlists do RADIO AdsMan Pro ou diretórios de arquivos. Gera relatórios em formato de lista ou estatísticas com capacidade de exportação em HTML.

Recursos

- **Carregamento de arquivo** - carregar histórico de reprodução do RADIO Player Pro, playlists do RADIO AdsMan Pro ou diretórios de arquivos
- **Relatório de lista** - lista detalhada de arquivos reproduzidos com hora de início, duração e tipo
- **Relatório estatístico** - estatísticas resumidas de arquivos com contagem de reprodução e duração total
- **Exportação HTML** - salvar relatórios em formato HTML para visualização e impressão
- **Filtragem por tipo de arquivo** - música, publicidade, vinhetas, notícias, programas e outros tipos
- **Filtragem de conteúdo** - incluir e excluir arquivos por correspondência de caminho
- **Período personalizável** - seleção de período do relatório: dia, semana, mês, ano ou intervalo personalizado
- **Perfis** - múltiplos perfis para trabalhar com diferentes configurações
- **Carregamento automático** - carregamento automático de dados ao iniciar o programa
- **Player integrado** - ouvir arquivos da lista do arquivo

Menu

Menu "Arquivo"

Iniciar gerenciador de perfis

Iniciar [gerenciador de perfis](#).

Sair

Sair do programa.

Menu "Ferramentas"

Configurações

Abre a janela de [configurações do aplicativo](#).

Menu "Sobre"

Página inicial na Internet

Abre a [página inicial](#) na Internet.

Página de suporte técnico na Internet

Abre a [página de suporte](#) na Internet.

Suporte por e-mail

Use este item para receber ajuda por e-mail.

Verificar atualizações

Se você tiver acesso à Internet, o programa informará se há uma versão mais recente no site oficial.

Lista de alterações

Janela com a lista das principais alterações do programa por versão.

Sobre o programa

Exibe uma janela com informações sobre a versão do programa.

Painéis

Arquivo

A aba "Arquivo" é a área de trabalho principal do programa. Exibe a lista de arquivos carregados do arquivo de reprodução.

Configurações do arquivo

O lado esquerdo do painel contém uma lista de configurações de arquivo. Cada configuração contém parâmetros para carregar dados de uma fonte específica.



Adicionar configurações de arquivo

Criar novas [configurações de arquivo](#).



Copiar configurações de arquivo

Criar uma cópia das configurações de arquivo selecionadas.



Excluir configurações de arquivo

Excluir as configurações de arquivo selecionadas.

Editar configurações de arquivo

Abre a janela de [configurações de arquivo](#) para edição.

Carregar arquivo

Carregar dados do arquivo de acordo com as configurações selecionadas.

Lista de arquivos

O lado direito do painel exibe uma lista de arquivos carregados com colunas: número, título, tipo, duração, hora de início, hora de fim, pasta.

Excluir da lista

Remover arquivos selecionados da lista.

Propriedades do arquivo

Visualizar propriedades do arquivo selecionado.

Exportar para HTML

Exportar a lista de arquivos atual em formato HTML.

Reproduzir

Reproduzir o arquivo selecionado no player integrado.

Pesquisa rápida

O campo de pesquisa na parte inferior do painel permite encontrar rapidamente um arquivo na lista pelo nome.

Barra de status

A parte inferior do painel exibe informações: contagem e duração de todos os arquivos, contagem e duração dos arquivos selecionados.

Relatórios

A aba "Relatórios" é projetada para gerar e exportar relatórios com base nos dados do arquivo carregado.

Tipos de relatório

- **Lista** - lista detalhada de arquivos reproduzidos em ordem cronológica
- **Estatísticas** - estatísticas resumidas de arquivos com contagem de reprodução e duração total

Opções de exportação

Mostrar após exportar

Abrir automaticamente o relatório HTML no navegador após salvar.

Mostrar estatísticas resumidas

Exibir estatísticas resumidas no relatório.

Dividir em playlists

Dividir o relatório em playlists separadas.

Assistente de relatório

Ao exportar um relatório, o [Assistente de relatório](#) é aberto para especificar parâmetros adicionais: título do relatório, contador e agrupamento por tipos de arquivo.

Janelas

Configurações do arquivo

Esta janela é projetada para configurar os parâmetros de carregamento de dados do arquivo.

Período do relatório

Data de início

A data de início do período de carregamento.

Data de fim

A data de fim do período de carregamento.

Seleção rápida de período usando botões:

- **Dia** - dia atual
- **Semana** - semana atual
- **Mês** - mês atual
- **Ano** - ano atual

Os botões de seta permitem navegar para o período anterior/seguinte.

Horário

Filtrar pelo horário de início e fim da reprodução.

Tipo de relatório

- **Lista** - lista cronológica detalhada de arquivos
- **Estatísticas** - estatísticas resumidas de arquivos

Usar local do diretório de arquivos

Ao gerar estatísticas, usar o caminho completo do arquivo em vez de apenas o nome do arquivo.

Tipos de arquivos

Filtrar dados carregados por tipos de arquivos:

- Música**
- Publicidade**
- Vinhetas**
- Notícias**
- Programas**
- Arquivos**

Local do arquivo

Especifica o caminho para o diretório que contém os arquivos de reprodução.

Configurações do relatório

Carregar playlists inativas

Carregar dados de playlists inativas.

Dividir em blocos

Dividir dados em blocos ao carregar do arquivo.

Filtros

Incluir arquivos que contenham no caminho

Carregar apenas arquivos cujo caminho contenha as strings especificadas. Uma correspondência por linha.

Excluir arquivos que contenham no caminho

Excluir arquivos cujo caminho contenha as strings especificadas. Uma correspondência por linha.

Assistente de relatório

O Assistente de relatório é aberto ao exportar um relatório em formato HTML e permite especificar parâmetros adicionais.

Título do relatório

Abc **Título**

O título do relatório que será exibido no cabeçalho do documento HTML.

Contador de relatórios

5 **Número**

O número atual do relatório para gerar relatórios numerados.

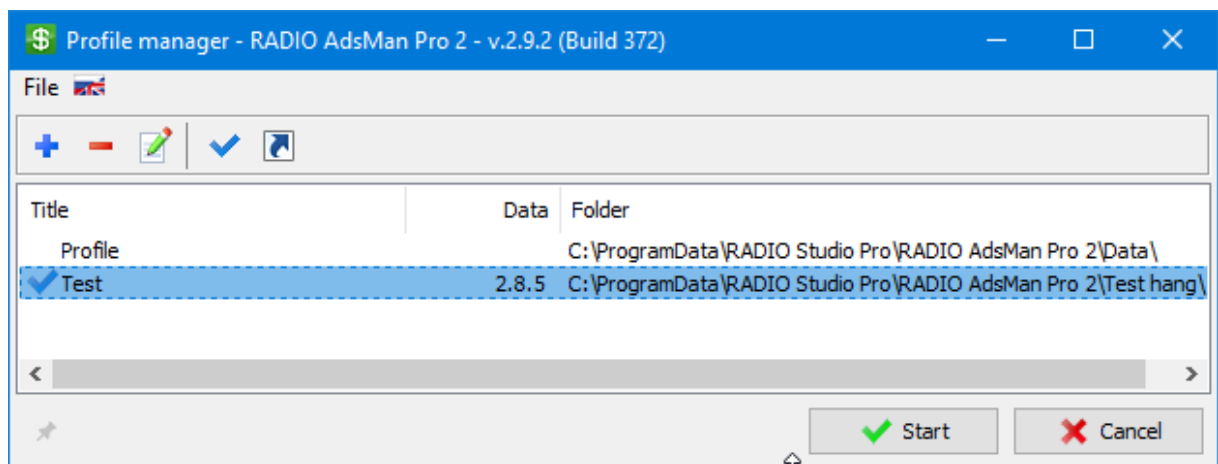
Incrementar valor ao criar relatório

Cada vez que o relatório for gerado, o número será automaticamente incrementado.

Agrupar por tipos de arquivo

Agrupar arquivos no relatório por seus tipos (música, publicidade, vinhetas, etc.).

Gerenciador de perfis



O Gerenciador de perfis é destinado a criar múltiplos perfis que permitem executar o programa com um conjunto predefinido de parâmetros.

Cada perfil armazena seus dados no diretório especificado para o perfil.

É possível iniciar o gerenciador de perfis através do menu Iniciar - Todos os Programas - RADIO Studio Pro - RADIO Player Pro - Gerenciador de Perfis.



Criar novo perfil

Criar um novo perfil.

O perfil criado com o parâmetro "Padrão" é usado quando o programa é iniciado sem especificar o diretório de perfil.



Excluir perfil

Excluir o diretório do perfil.



Editar perfil

Alterar o nome e o diretório do perfil.



Usar como perfil padrão

Executar o programa com o perfil principal selecionado.



Criar atalho na área de trabalho para iniciar o perfil selecionado

Criar um atalho para o perfil selecionado na área de trabalho.

Permite criar vários atalhos para iniciar o programa com o perfil apropriado.

Você pode iniciar o programa com um perfil específico manualmente com o parâmetro /Data=Pasta_do_Perfil.

Exemplo: Reporter.exe "/Data=D:\Pasta_do_Perfil"

Iniciar

Executar o programa com o perfil selecionado.

Cancelar

Fechar o gerenciador de perfis.

Configurações

Janela de configurações do RADIO Reporter Pro. Disponível pelo menu Ferramentas - Configurações.

As configurações são divididas nas seguintes seções:

- [Programa](#) - configurações gerais do programa
- [Exibição](#) - configurações de exibição e precisão de tempo
- [Carregamento automático](#) - carregamento automático de dados ao iniciar
- [Configuração](#) - backup de dados
- [Depuração](#) - modo de depuração

Programa

Alterar título do programa

Permite alterar o texto do título da janela do programa.

Geral

Confirmar exclusão de dados

Exibir um diálogo de confirmação antes de excluir dados.

Verificar atualizações automaticamente

Verificar automaticamente novas versões ao iniciar o programa.

Conexão com o banco de dados musical

Preencher informações de arquivo do RADIO Base Pro

Carregar informações adicionais de arquivo do banco de dados do RADIO Base Pro.

Pesquisar informações de arquivo apenas pelo caminho completo

Pesquisar informações usando o caminho completo, não apenas o nome do arquivo.

Configurações do MySQL

Configurar a conexão com o servidor MySQL para o banco de dados do RADIO Base Pro.

Depuração

O modo de depuração é destinado a obter informações adicionais sobre um erro ocorrido para envio ao desenvolvedor.

Não é recomendável ativar a depuração no modo de operação normal.

Se ocorrer um erro, o programa oferecerá ativar a depuração nas configurações e uma opção adicional, se necessário.

Ativar depuração

Ativar/desativar a exibição de informações de depuração nas janelas de erro.

Depurar temporizadores

Ativação da depuração para procedimentos de temporizador

Depurar threads

Ativação da depuração para procedimentos executados em threads

Restaurar opções de depuração ao reiniciar o aplicativo

Se o parâmetro estiver desativado, após reiniciar o programa o modo de depuração será desligado

Opções de linha de comando

Três opções são suportadas para iniciar um aplicativo com a depuração ativada.

/Debug - Ativar depuração

/DebugTimers - Ativar depuração de temporizadores.

/DebugThreads - Ativar depuração de threads.

Exemplo: Application.exe /Debug

Exibição

Precisão de tempo

Exibição

Precisão da exibição de valores de tempo em listas e tabelas.

Edição

Precisão dos valores de tempo nos campos de edição.

Geral

Calcular tempo no ar usando hora de início do próximo arquivo

Quando ativado, a duração real do arquivo é calculada como a diferença entre a hora de início do arquivo atual e do próximo.

Tags de arquivo

Atualizar parâmetros de arquivo do disco

Atualizar parâmetros de arquivo (tempo, bitrate, etc.) dos arquivos no disco.

Atualizar dados de tags diretamente dos arquivos

Atualizar dados de tags (ID3, APE) dos arquivos no disco.

Baixar forma de onda dos logs

Carregar dados de forma de onda dos arquivos de log do player.

Preservar data de criação do arquivo ao salvar tags

Preservar a data original de criação do arquivo ao modificar tags.

Parâmetros de exportação HTML

Mostrar relatórios HTML após salvar

Abrir automaticamente o relatório HTML no navegador após a exportação.

Carregamento automático

Carregamento automático de dados ao iniciar

Configurar o carregamento automático de dados do arquivo ao iniciar o programa.

Alterar período

Quando ativado, o período de carregamento será automaticamente atualizado para a data atual ao iniciar o programa.

Configuração

Pasta do arquivo de backup

Especifica o local do diretório para armazenar arquivos de dados em formato zip.

Opções

Salvar arquivo de configuração automaticamente ao sair

Ativar/desativar o salvamento automático do arquivo ao sair do programa.
O arquivo não é salvo se houver erros durante o carregamento do programa.

Backup automático por horário

Ativar/desativar o salvamento automático do arquivo no horário especificado, após o intervalo de tempo selecionado.
O arquivo será criado somente quando o programa estiver em execução, se o horário especificado tiver chegado.

00:05:00



Horário do backup

Horário de criação do arquivo.

5



Intervalo em dias

O intervalo em dias após o qual uma nova cópia do arquivo será criada.

Usar número limitado de arquivos

Quando a opção está ativada, o programa excluirá automaticamente os arquivos mais antigos ao criar novos.

5



Quantidade máxima

O número máximo de arquivos de backup a partir do qual o programa começará a excluir os mais antigos.

No máximo um arquivo por dia

Quando a opção está ativada, o programa excluirá os arquivos antigos da mesma data ao criar novos.

Dados

Configurações

Dados dos diretórios e opções da janela de Configurações.

Grades horárias

Todas as grades horárias criadas no programa.

Cartões

Configurações

Cartões de rolagem. Base e Arquivo.

Relatórios

Os relatórios gerados.

MiniBase

Seções da minibase.

Ações

Salvar no arquivo

Procedimento para salvar os dados selecionados em arquivo zip.

Restaurar do arquivo

Procedimento para restaurar os dados salvos anteriormente do arquivo zip. Apenas os selecionados serão restaurados, independentemente da disponibilidade de dados no arquivo.

Redefinir dados

Procedimento para redefinir os dados selecionados ao estado padrão.

Informações

Tipos de arquivos

Tipos

Tipos de arquivos e playlists:

1. Arquivo
2. **Musical**
3. **Programa**
4. **Publicidade**
5. **Notícias**
6. **Vinheta**
7. **Retransmissão** (Somente playlists)

Prioridade

Prioridade significa a capacidade da playlist de interromper a playlist em reprodução.

Se a playlist em reprodução tiver prioridade inferior à playlist iniciada, a playlist em reprodução será interrompida e uma nova playlist será iniciada; caso contrário, a playlist a ser iniciada será adicionada à fila atual abaixo da playlist atual de acordo com sua prioridade.

Cada tipo tem sua própria prioridade:

- Retransmissão é a mais baixa;
- Arquivo - abaixo de baixa;
- Musical - baixa;
- Programa - média;
- Publicidade - alta;
- Notícias - a mais alta;
- Vinhetas - o topo.

Licença

RADIO Reporter Pro é um software gratuito (Freeware) e pode ser usado sem quaisquer restrições.

Informações de contato

E-mail:

Suporte técnico:

support@radiosoft.pro

Departamento de licenciamento

license@radiosoft.pro

Página inicial:

<https://radiosoft.pro>

